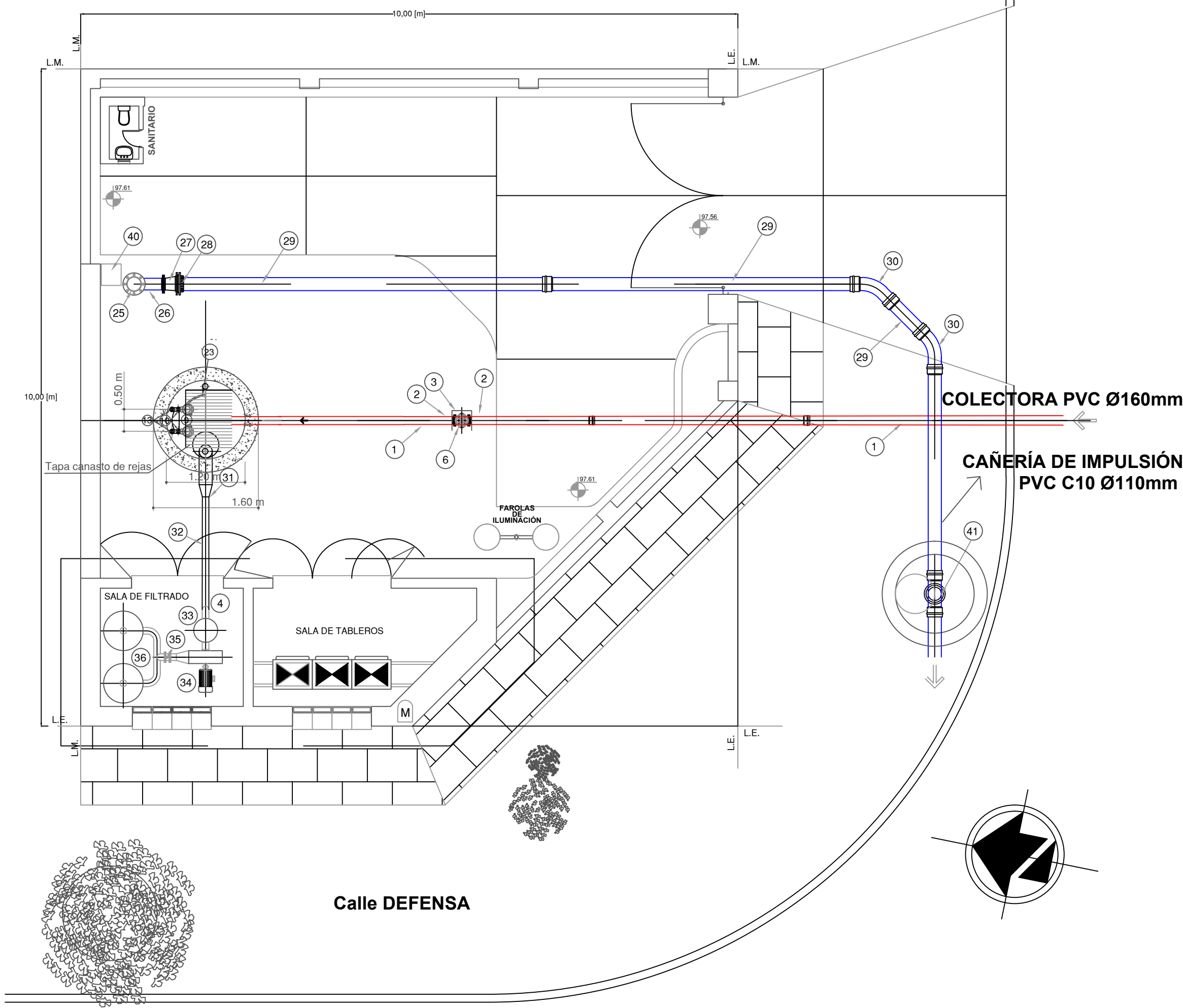
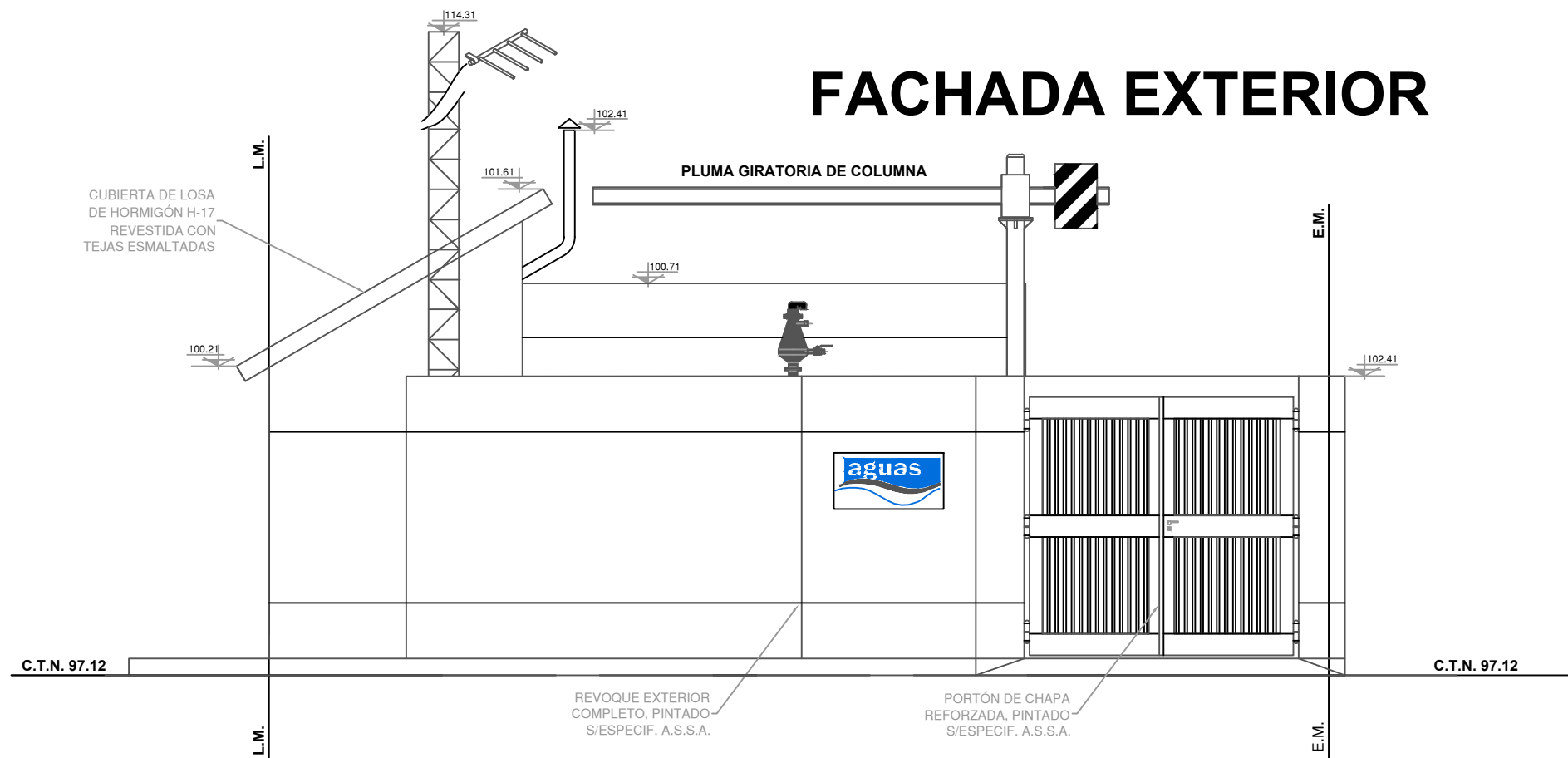


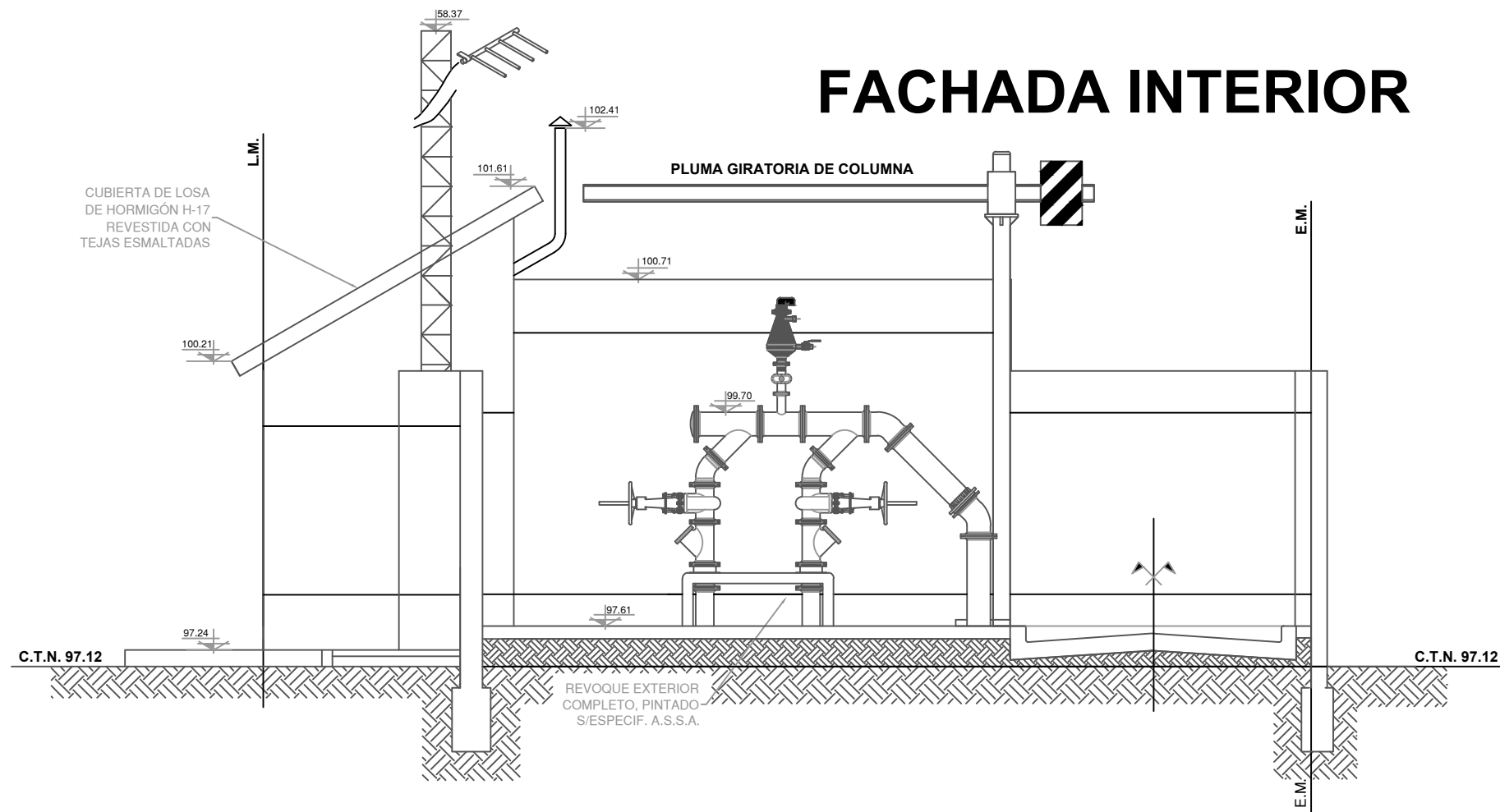
DISTRIBUCIÓN EN PLANTA



FACHADA EXTERIOR



FACHADA INTERIOR



NOTA 1: El plano, muestra un croquis de la estación elevadora a ejecutar. El anteproyecto no cuenta con las correspondientes aprobaciones de Aguas Santafeinas S.A.

NOTA 2: Los materiales a utilizar, no tienen diametro definido. Se encuentra en estudio.

47	CURVA A 90° DE ACERO INOXIDABLE A.I.S.I. 316 D° 0,050 [m]	2
46	TUBO DE ACERO INOXIDABLE A.I.S.I. 316 D° 0,050 [m]	1
45	CURVA A 45° DE P.V.C U.D. D° 0,050 [m]	6
44	TUBOS DE P.V.C. CLASE 10 U.D. D° 0,050 [m]	
43	ADAPTADOR DE BRIDAS PARA P.V.C. D° 0,050 [m]	2
42	VÁLVULA ESCLUSA TIPO "EURO-20" DOBLE BRIDA DN 0,050 [m] CON VOLANTE	2
41	RAMAL DE ACCESO A CAÑERÍA DE IMPULSIÓN EN P.R.F.V.	1
40	PLUMA GIRATORIA DE COLUMNA L=4,00[m] - H= 3,50[m] - Cap.= 1000 [Kg]	4
39	SOPORTE CAÑERÍA EN PLANCHUELA DE A.I.S.I. 304	4
38	SOMBRERETE PARA CAÑO DE P.V.C. D° 0,110 [m]	1
37	BASE DE CAÑOS INOXIDABLES PARA FILTROS VENT SORB	2
36	FILTROS VENT SORB CON CARBÓN ACTIVADO	2
35	VÁLVULA MARIPOSA REGULADORA DE CAUDAL DN 0,100 [m]	1
34	VENTILADOR CENTRÍFUGO C/PALETAS INOXIDABLES Q=7 [m3/min]	1
33	SEPARADOR DE LÍQUIDOS DE P.R.F.V. C/VAL. ESFÉRIDA D° 0,050 [m]	1
32	CONO DE REDUCCIÓN DE P.V.C. 2 ENCHUFE D° 0,160/0,110 [m]	1
31	CAMPANA, CODO Y CAÑERÍA DE P.R.F.V. DE D° 0,160 [m]	1
30	CURVA A 45° ESPIGA-ENCHUFE D° 0,160 [m] DE PVC	3
29	CAÑO DE P.V.C. CLASE 10 D° 0,160 [m]	
28	ADAPTADOR DE BRIDAS PARA P.V.C. D° 0,160 [m]	1
27	CONO DE REDUCCIÓN DE AISI 316 DOBLE BRIDA D° 0,250/0,200 [m]	
26	CURVA A 90° DE AISI 316 DOBLE BRIDA DE DN 0,160 [m]	1
25	CAÑO DE AISI 316 BRIDA-ESPIGA DE DN 0,160 [m] L= 2,00 [m]	1
24	CAÑO DE AISI 316 BRIDA-ESPIGA DE DN 0,160 [m] L= 0,90 [m]	1
23	CURVA A 45° DE AISI 316 DOBLE BRIDA DE DN 0,160 [m]	2
22	BRIDA CIEGA DE AISI 316DE DN 0,160 [m]	1
21	VÁLVULA VENTOSA DE SANEAMIENTO CON BRIDA DE DN 0,050 [m]	1
20	VÁLVULA ESCLUSA TIPO "EURO-20" DOBLE BRIDA DN 0,050 [m] CON VOLANTE	1
19	RAMAL NORMAL TE DE A.I.S.I. 316 BRIDADO DE DN 0,160/0,050 [m]	1
18	RAMAL "Y" RED. A 45° BRIDADO DE AISI 316 DE DN 0,160/0,150 [m]	2
17	CURVA A 45° DE AISI 316DOBLE BRIDA DE DN 0,150 [m]	2
16	VÁLVULA ESCLUSA TIPO "EURO-20" BRIDADA DN 0,150 [m] CON VOLANTE	2
15	VÁLVULA DE RETENCIÓN A BOLA 2 BRIDA DE H°D° DE DN 0,150 [m]	2
14	JUNTA DE DESARME DE H°D° DE DN 0,150 [m]	2
13	CAÑO DE AISI 316 BRIDA-ESPIGA DN (A definir)	2
12	ADAPTADOR DE BRIDAS DE H°D° DE DN 0,150 [m]	2
11	CONO DE REDUCCIÓN DOBLE BRIDA DE AISI 316 DN 0,150/0,100 [m]	2
10	GUÍAS DE BOMBAS EN CAÑO Y CADENA DE IZAJE EN A.I.S.I. 316	2
9	ELECTROBOMBA SUMERGIBLE (a definir).	2
8	PÓRTICO Y APAREJO ELÉCTRICO DE 1000 [Kg] PARA CANASTO.	1
7	CANASTO DE RETENCIÓN DE SÓLIDOS EN A.I.S.I. 316. SEPARACIÓN 20 [mm]	1
6	COLUMNA Y VOLANTE DE D° 0,200 [m] DE F°F° PARA V.E.	1
5	VARILLA DE MANIOBRA Y SOBREMACHO	1
4	CAÑO DE P.V.C. CLOACAL D° 0,110 [m] x 3,2 [mm]	
3	VÁLVULA ESCLUSA TIPO "EURO-20" BRIDADA DN 0,200 [m]	1
2	ADAPTADOR DE BRIDAS PARA P.V.C. D° 0,200 [m]	2
1	CAÑO DE P.V.C. U.D. CLOACAL D° 0,200 m.	
Pos	DENOMINACIÓN	Cant.

MUNICIPALIDAD DE LA CIUDAD DE SANTA FE - SECRETARÍA DE INFRAESTRUCTURA Y GESTIÓN HÍDRICA

DIRECCIÓN DE INGENIERÍA

Santa Fe
Capital

OBRA:

"Proyecto de Integración Socio-Urbana Barrio Playa Norte"

PLANO DE: Anteproyecto estación elevadora

ESC.: S/E

FECHA: MAR 2022

Firma:

Firma:

PLANO N°
CP02

Rel:EIC

CFF

RDB

Proy:EIC

Rev:SA

V:A